

Mobile aux arômes de Noël

Matériel

Branche de noisetier

Ficelle en jute

Rubans, ficelles en tissus

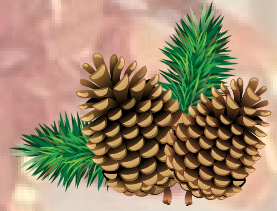
Bâtons de cannelle, étoile de badiane

Pives, glands, bois

Rondelles de pomme séchée, rondelles d'agrumes séché

Petites branches de sapin

Éléments de décoration : Etoiles, nœuds



Méthode à suivre, tu peux même cocher chaque étape

1. Noue les éléments de fixation à la branche (corde, ruban) selon la longueur et le nombre voulu, 3 dans l'idéal
2. Fixe sur ces 3 longues ficelles de jute en faisant des noeuds le matériel de décoration le long en décalage les uns des autres
3. Termine par des nœuds avec les ficelles ou les rubans pour rendre le tout encore plus « festif »
4. Accroche au mur, à une fenêtre – à la porte d'entrée

Amuse-toi bien !

Nutrimagicienne Vanessa